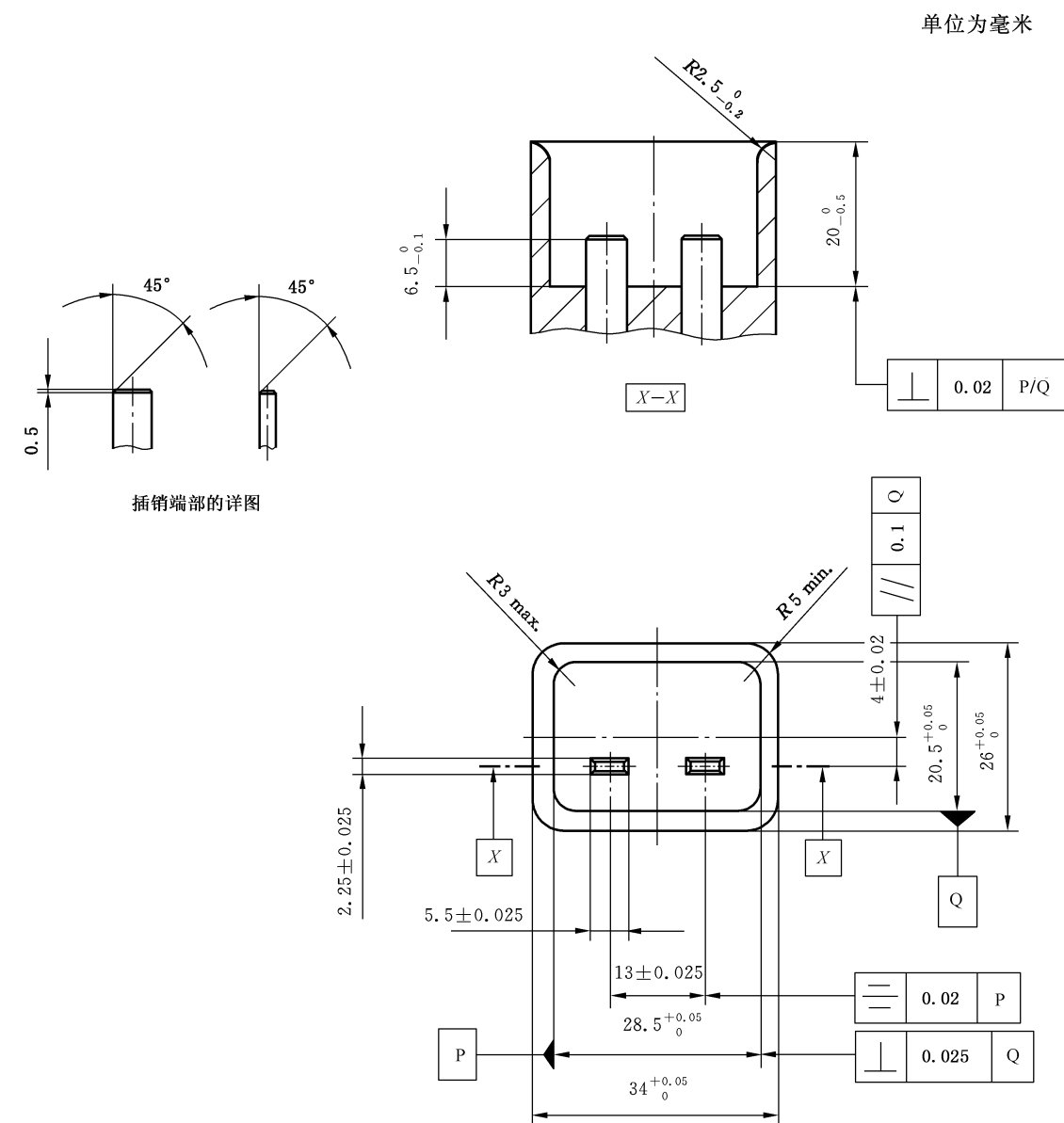




中华人民共和国国家标准

GB 17465.2—2009
代替 GB 17465.2—1998

GB 17465.2—2009



家用和类似用途器具耦合器 第2部分：家用和类似设备用互连耦合器

Appliance couplers for household and similar general purposes—
Part 2: Interconnection couplers for household and similar equipment

(IEC 60320-2-2:1998, MOD)

量规和插销的材料,经硬化处理的钢。
用不大于 60 N 的力即应能将器具输出插座完全插入量规里。
为验证连接器是否完全插入,建议量规要有一个孔眼。
对于表示形状或位置的公差符号见 GB/T 1182。

图 104 用于检查器具输出插座符合标准活页 L 的要求“通”规(见 9.1)



GB 17465.2—2009

版权专有 侵权必究

书号:155066·1-39204

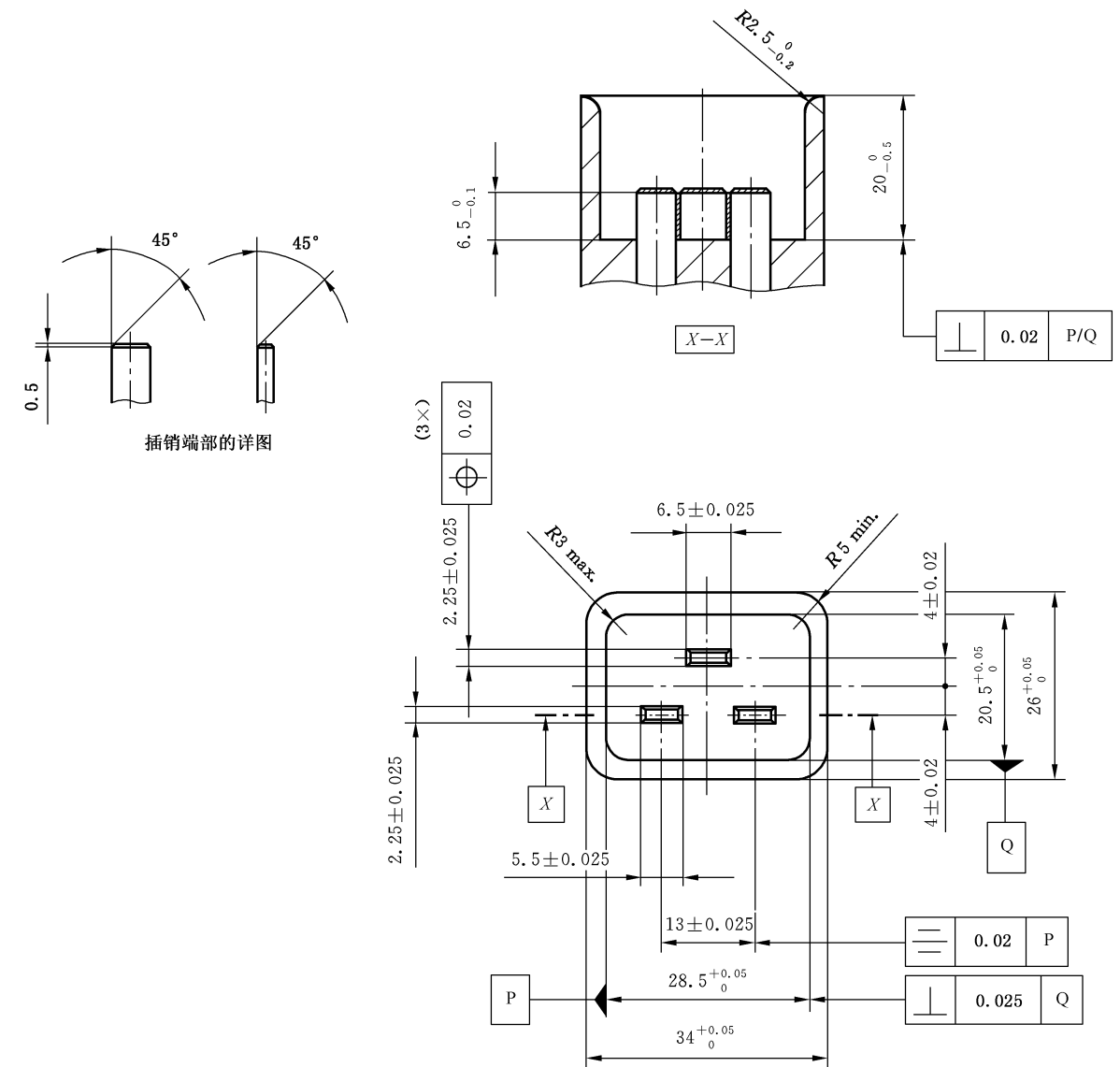
定价: 33.00 元

2009-09-30 发布

2010-06-01 实施

中华人民共和国国家质量监督检验检疫总局
中国国家标准化管理委员会 发布

单位为毫米



中华人民共和国
国家标准
家用和类似用途器具耦合器
第2部分：家用和类似设备用互连耦合器
GB 17465.2—2009

*
中国标准出版社出版发行
北京复兴门外三里河北街16号
邮政编码：100045
网址 www.spc.net.cn
电话：68523946 68517548
中国标准出版社秦皇岛印刷厂印刷
各地新华书店经销

*
开本 880×1230 1/16 印张 2.25 字数 60 千字
2009年12月第一版 2009年12月第一次印刷

*
书号：155066·1-39204 定价 33.00 元

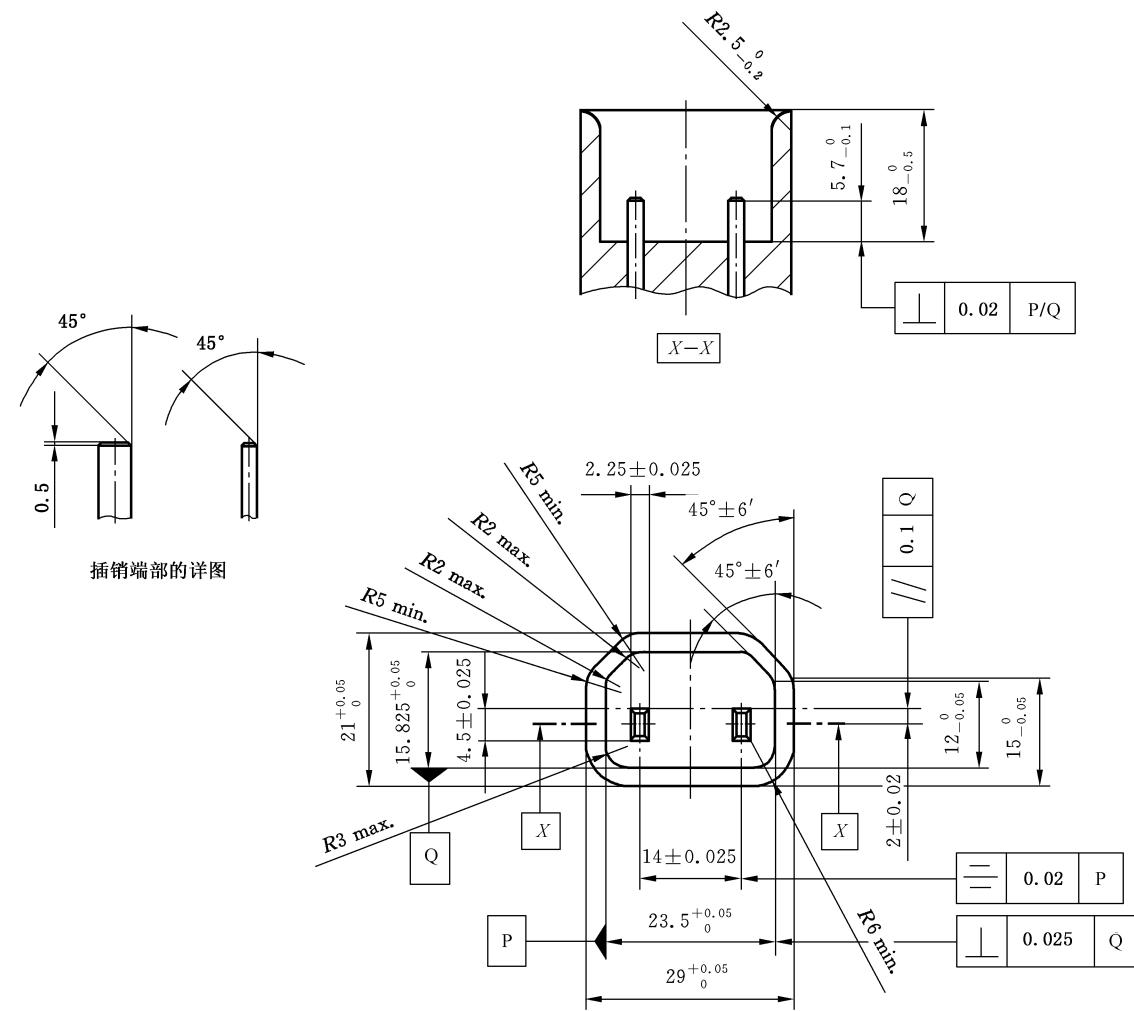
如有印装差错 由本社发行中心调换
版权专有 侵权必究
举报电话：(010)68533533

量规和插销的材料，经硬化处理的钢。
用不大于 60 N 的力即应能将器具输出插座完全插入量规里。
为验证连接器是否完全插入，建议量规要有一个孔眼。
对于表示形状或位置的公差符号见 GB/T 1182。

图 103 用于检查器具输出插座符合标准活页 J 的要求“通”规(见 9.1)

目次

单位为毫米



量规和插销的材料,经硬化处理的钢。
 用不大于 60 N 的力即应能将器具输出插座完全插入量规里。
 为验证连接器是否完全插入,建议量规要有一个孔眼。
 对于表示形状或位置的公差符号见 GB/T 1182。

图 102 用于检查器具输出插座符合标准活页 H 的要求“通”规(见 9.1)

前言 III
 引言 V
 1 范围 1
 2 规范性引用文件 1
 3 术语和定义 1
 4 一般要求 2
 5 试验的一般说明 2
 6 标准额定值 2
 7 分类 2
 8 标志 3
 9 尺寸和互换性 4
 10 防触电保护 5
 11 接地措施 5
 12 端子和端头 5
 13 结构 6
 14 防潮 7
 15 绝缘电阻和电气强度 7
 16 插入和拔出连接器所需的力 7
 17 触头的工作 8
 18 用于热条件或酷热条件下的器具耦合器的耐热性能 8
 19 分断容量 8
 20 正常操作 9
 21 温升 9
 22 软线及其连接 10
 23 机械强度 10
 24 耐热和抗老化性能 11
 25 螺钉、载流部件及其连接 11
 26 爬电距离、电气间隙和穿通绝缘距离 11
 27 绝缘材料的耐热、耐燃和耐电痕化 12
 28 防锈 12
 29 电磁兼容性(EMC)要求 12
 标准活页 A I 类设备用 2.5 A 插头连接器(限于不可拆线型) 13
 标准活页 B I 类设备用 2.5 A 器具输出插座 14
 标准活页 C II 类设备用 2.5 A 插头连接器(限于不可拆线型) 15
 标准活页 D II 类设备用 2.5 A 器具输出插座 16
 标准活页 E I 类设备用 10 A 插头连接器 17
 标准活页 F I 类设备用 10 A 器具输出插座 18
 标准活页 G II 类设备用 10 A 插头连接器(限于不可拆线型) 19